

Kits de vannes de commande

3A2945B

FR

Pour le remplacement des vannes de commande utilisées avec les systèmes de dosage avec Reactor[®] intégré.



Instructions de sécurité importantes

Veuillez lire tous les avertissements et les instructions contenus dans le manuel du système de dosage avec Reactor intégré. **Conserver ces instructions.**

125774 - Kit de réparation de la vanne

125787 - Kit de remplacement de la bobine de la vanne



Réparation

Pendant le démontage, rechercher d'éventuelles traces de dommages sur tous les composants.

1. Consulter le manuel du système de dosage avec Reactor intégré pour connaître toutes les instructions de dépose de la vanne de commande.
2. Retirer l'écrou et la rondelle de la bobine.
3. Retirer la bobine du tuyau d'armature. Pour installer le kit 125787 de bobine de vanne, passer à l'étape 10.
4. Dévisser le tuyau d'armature.
5. Retirer le piston.
6. Retirer les quatre vis, les quatre rondelles, le capot, les deux joints et la membrane.
7. Introduire la nouvelle membrane (4) et les joints (3) dans le corps de la vanne. S'assurer que l'orientation de la membrane correspond à ce qui est illustré.
8. Utiliser les quatre vis et rondelles pour assembler le capot sur le corps. Serrer au couple de 70 po-lb (8 N•m).
9. Introduire le nouveau piston (2) dans le tuyau d'armature et visser dans l'ensemble de vanne. Serrer au couple de 266 po-lb (30 N•m).
10. Introduire la nouvelle bobine (1) sur le tuyau d'armature avec la rondelle et l'écrou. Serrer au couple de 15 po-lb (1,7 N•m). Faire pivoter la bobine (1) pour que son orientation corresponde à la vanne en cours de réparation.

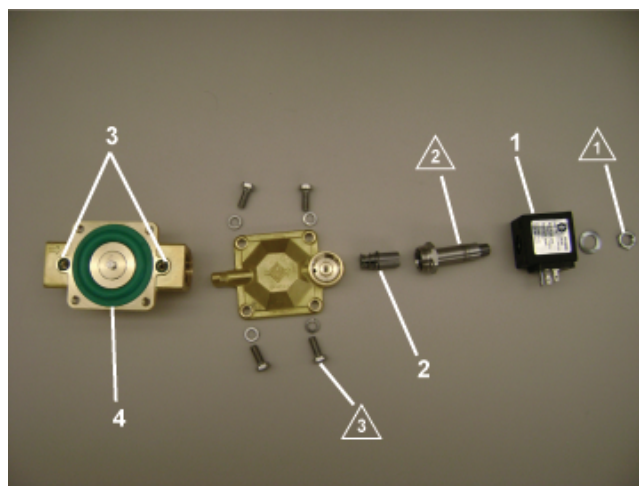
Pièces



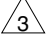
125774 Kit de réparation de la vanne

Réf.	Désignation	Qté
2	PISTON, complet	1
3	JOINT D'ÉTANCHEÏTE	2
4	MEMBRANE	1

Kit 125787 de remplacement de la bobine de la vanne

Réf.	Désignation	Qté
1	BOBINE, vanne	1



	Serrer au couple de 15 po-lb (1,7 N•m).
	Serrer au couple de 266 po-lb (30 N•m).
	Serrer au couple de 70 po-lb (8 N•m).

Informations Graco

Pour les informations les plus récentes sur les produits de Graco, consulter le site Internet www.graco.com.

Pour obtenir des informations sur les brevets, consulter la page www.graco.com/patents.

POUR PASSER UNE COMMANDE, contacter votre distributeur Graco ou téléphoner pour connaître le distributeur le plus proche.

Numéro de téléphone gratuit : 1-800-328-0211

Tous les textes et illustrations contenus dans ce document reflètent les dernières informations disponibles concernant le produit au moment de la publication. Graco se réserve le droit de faire des changements à tout moment et sans préavis.

Traduction des instructions originales. This manual contains French. MM 3A1932

Siège social de Graco : Minneapolis

Bureaux à l'étranger : Belgique, Chine, Japon, Corée

GRACO INC. AND SUBSIDIARIES • P.O. BOX 1441 • MINNEAPOLIS MN 55440-1441 • USA

Copyright 2011, Graco Inc. Tous les sites de fabrication de Graco sont certifiés ISO 9001.

www.graco.com

Révision B, novembre 2024